

湖南玉水双全食品有限责任公司山泉水加工建设项目基本情况

该山泉水加工建设项目位于玉池山风景名胜区三级保护区的旅游服务区，位于弼时镇玉池村白鹤洞水库大坝西侧县道 X061 向西弯道台地，该地块在景区总体规划中用地性质为旅游服务设施用地。湖南玉水双全食品有限责任公司拟项目总用地 8828 平方米，总建筑面积 4623 平方米，建筑基底面积 3497 平方米，建设内容包括厂房、办公楼、食堂、宿舍等建筑以及大门、围墙、停车位、内部道路等配套设施，建筑密度 39.41%，容积率 0.52，绿地率 15%。

附：山泉水加工建设项目与风景区关系图

汨罗市玉池山省级风景名胜区管理中心

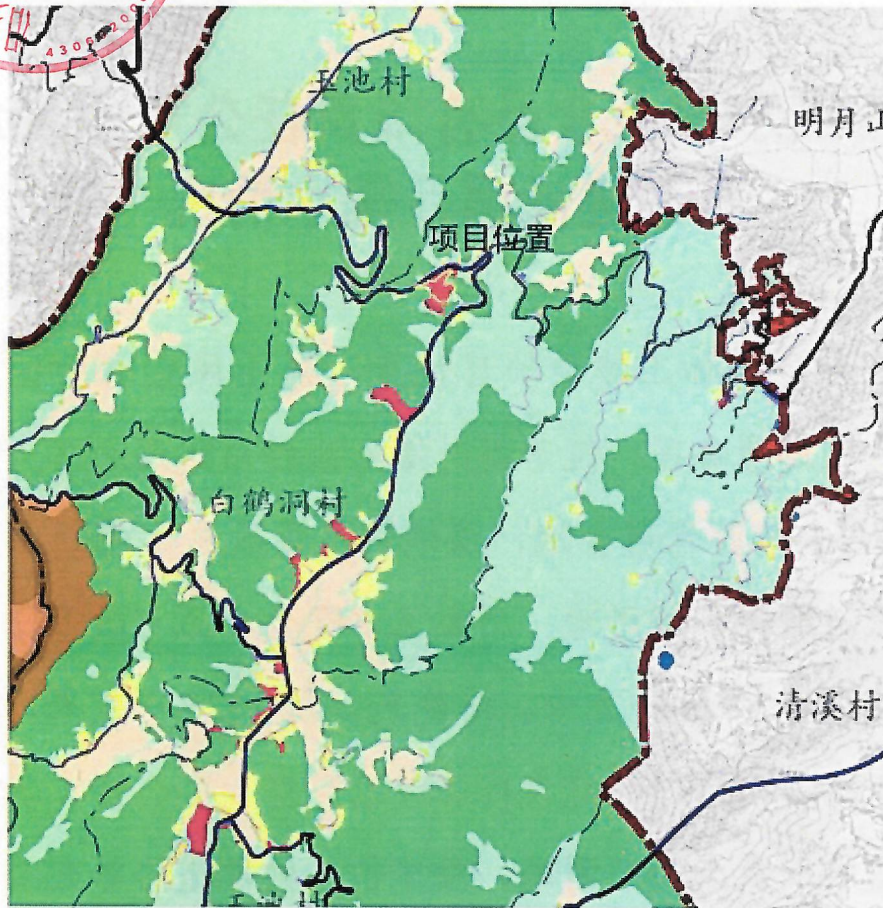
2024年9月10日





山泉水加工建设项目

——与风景区关系图二



- | | | |
|--|---|--|
|  旅游服务设施用地 |  风景名胜区界线 |  一级车行游览路 |
|  居民社会用地 |  高速公路 |  二级车行游览路 |
|  交通与工程用地 |  国道 |  乡镇界 |
|  永久基本农田 |  省道 |  村界 |
|  生态保护红线 |  铁路 | |
|  生态公益林 |  公路 | |