

# 汨罗市自然资源局

## 关于确定汨罗市罗江镇人民政府 (原红花乡水轮泵站) 国有建设用地使用权的 公告 《第 6 号》

汨罗市罗江镇人民政府(原红花乡水轮泵站)于2024年5月16日向我局递交了《关于罗江镇人民政府申请对原红花乡水轮泵站用地进行历史土地确权的报告》,经地籍调查、权属审核,现将土地权利人、土地坐落、面积、用途、权属性质、沿用时间、界址等公布如下:

土地权利人:汨罗市罗江镇人民政府(原红花乡水轮泵站)

土地坐落:汨罗市罗江镇红花山村铁门坎

土地面积:4793.96平方米(合7.2亩)

土地用途:公用设施用地

土地使用权性质:国有建设用地使用权

沿用时间:1967年起使用至今

四至界址:详见宗地图

根据确定土地所有权和使用权的若干规定,拟确定该宗土地权属为国有,土地使用权人为汨罗市罗江镇人民政府(原红花乡水轮泵站)。若对上述内容有异议的单位或个人,请在公告之日起15个工作日内以书面形式向汨罗市自然资源局提出,逾期无



异议或异议不成立的，我局将按相关规定，报请汨罗市人民政府批准办理土地确权登记手续。

联系电话：0730-5183390 转 8012（汨罗市自然资源局确权登记股）

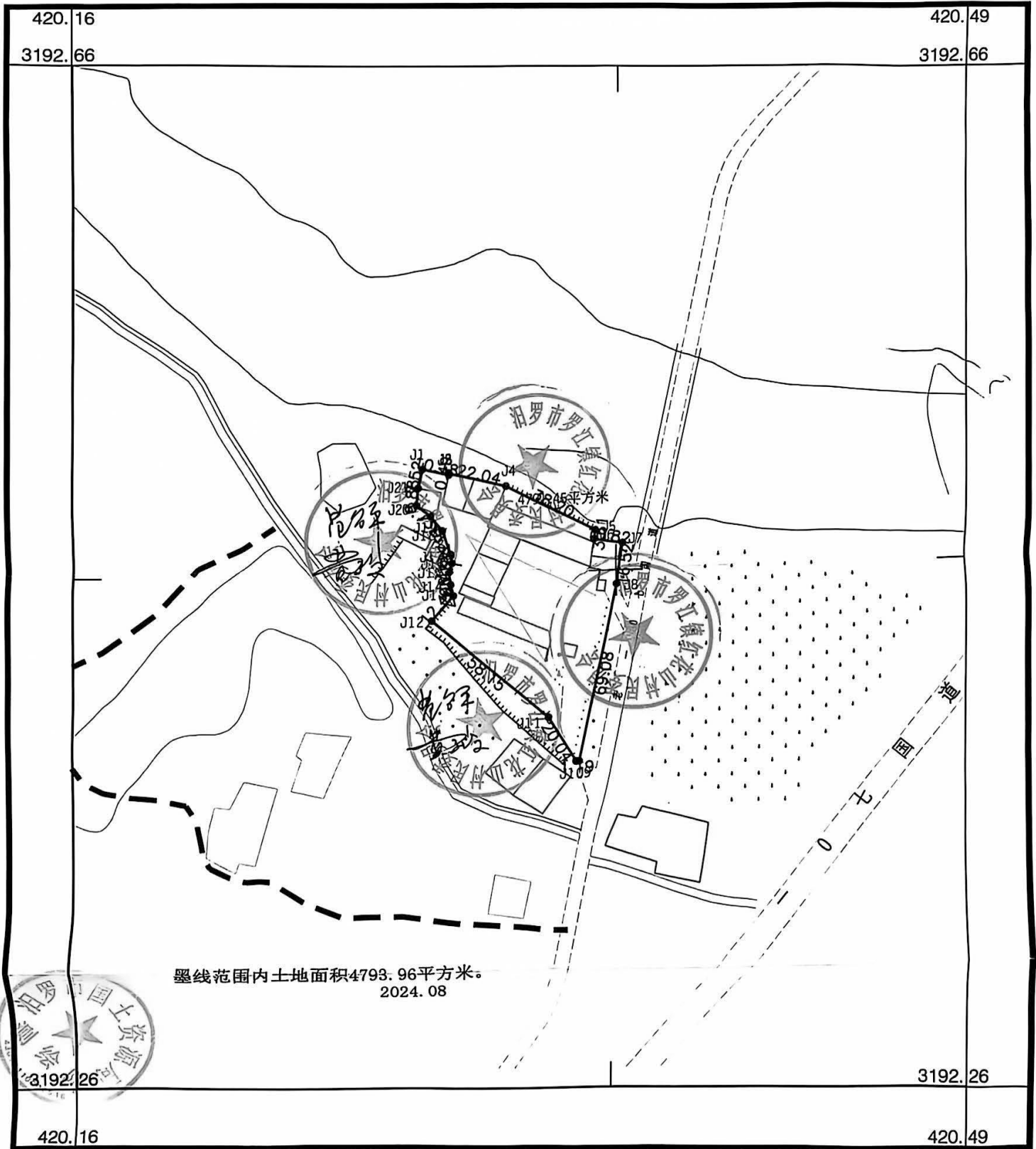
特此公告。

附件：汨罗市罗江镇人民政府（原红花乡水轮泵站）宗地图



# 罗江镇人民政府（原红花乡水轮泵站）宗地图

3192.264-420.157



汨罗市国土资源局测绘队

墨线范围内土地面积4793.96平方米。  
2024.08

2000国家大地坐标系  
1985国家高程基准，等高距为1米  
2017版图式  
2024年8月

1:2000

测量员: 李斌  
绘图员: 李斌  
检查员: 李斌

